






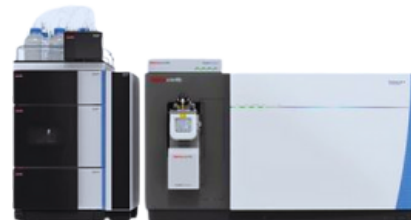
Grâce à ses technologies analytiques avancées (LC-HRMS, RMN, bio-informatique), MetaboRUN permet aux décideurs, scientifiques et entreprises de découvrir des signatures moléculaires essentielles pour la santé, l'environnement et le développement des filières locales.

Qu'est ce que la métabolomique ?

Analyse des métabolites produits par les êtres vivants pour élucider les processus biologiques, repérer des indicateurs de maladies et étudier les interactions avec l'environnement.

La plateforme MetaboRUN

-  **CYROI**, La Réunion, au cœur de l'océan Indien
-  **Équipements** : LC-HRMS, GC-MS/MS, GC-FID, CI, UPLC-UV
-  **Expertises** : chimie analytique, biochimie, écologie, bio-informatique
-  **Données** : annotation, statistiques multivariées, modélisation par l'IA
-  **Services** : chimie exploratoire, conseil, analyses clés en main, co-construction, formation



Une plateforme ouverte et collaborative

MetaboRUN est un outil au **service du territoire et de la région**, porté par une volonté de **partage, de formation et de coopération régionale** :

- **Collaborations scientifiques** régionales et internationales
- **Partenariats** avec les institutions locales
- **Accès pour les chercheurs, étudiants, acteurs publics et privés**

Domaines d'application

- **Biodiversité & endémisme** : bioprospection responsable (plantes, ...), métabolites sentinelles pour la conservation
- **Écologie & environnement** : indicateurs de stress (polluants, chaleur, acidification), qualité des eaux
- **Santé & biomédecine** : biomarqueurs maladies métaboliques et vectorielles (dengue, chikungunya), nutrition-santé, One Health.
- **Agroalimentaire & terroirs** : traçabilité et authenticité (vanille, café, épices, rhum, miel), qualité post-récolte, valorisation de co-produits
- **Mer & économie bleue** : métabolites marins d'intérêt (cosmétique, nutraceutique), santé des récifs, aquaculture durable
- **Risques & santé publique** : toxines naturelles, mycotoxines, surveillance chimique lors d'événements extrêmes
- **Innovation & industrie** : criblage moléculaire, bibliothèques régionales de métabolites, services aux start-ups et propriété intellectuelle

Ambitions

- Faire de La Réunion **un pôle d'excellence en métabolomique tropicale**
- Valoriser le **patrimoine naturel et culturel** de l'Océan Indien
- Soutenir **l'innovation responsable** au service des sociétés locales
- Participer activement à **une science ouverte, durable et inclusive**

Bénéfices

- **Décideurs** : aide à la décision en santé, agriculture, environnement, appui à la réglementation et à la traçabilité
- **Scientifiques** : accès plateformes analytiques HRMS, données FAIR et co-publications, support bioinfo et statistiques
- **Entreprises et grand public** : qualité, sécurité, innovation produits, traçabilité des filières locales, Prototypage et preuves de concept

Contacts

CYROI, MetaboRUN

2 Rue Maxime Rivière 97490 Sainte-Clotilde
metaborun@cyroi.fr

- **Jennyfer YONG-SANG, Responsable**
j.yongsang@cyroi.fr
+262 692 49 62 46
- **Jimmy CHANE-MING**
j.chaneming@cyroi.fr
+262 692 41 33 37
- **Mohamed HADDAD**
mohamed.haddad@ird.fr
+33 7 87 98 09 14

