

# CATALOGUE DE PRESTATIONS

Année 2025

RETROUVEZ DANS CE LIVRET  
L'ENSEMBLE DES PRESTATIONS  
PROPOSEES AU GIP CYROI



CYROI est soutenu par



# QUI SOMMES-NOUS ?



Le **GIP CYROI** est une **plateforme unique sur l'île de la Réunion en recherche et innovation en biotechnologie** dotée d'un plateau technologique de très haut niveau cofinancé par l'Union européenne et des opérateurs publics de pointe. Cette infrastructure, ouverte depuis 2008, associe le Centre Hospitalier Universitaire de la Réunion, l'Université, l'Etat et les collectivités territoriales. Le GIP CYROI met à disposition son site aux entreprises et aux laboratoires publics de la Réunion et de l'Océan Indien mais aussi européens et internationaux.

Dirigée administrativement par M. Christian Mériaux et scientifiquement par le Dr Maya Césari, cette plateforme héberge plusieurs équipes de recherche ainsi que des jeunes entreprises dans le domaine des biotechnologies, de l'innovation et de la santé. Les équipements performants présents sur le GIP CYROI, associés à l'expérience et une expertise de haut niveau du personnel, permettent de réaliser des prestations de qualité pour les laboratoires publics et les entreprises souhaitant développer des programmes de recherche et/ou d'innovation.

## NOS DOMAINES D'EXPERTISE

Le large panel d'activités du GIP CYROI permet de proposer des prestations de services dans les domaines suivants :

- Radiochimie et Imagerie multimodale du petit animal
- Chirurgie et microchirurgie du petit animal
- Recherche sur modèle animal (rongeurs, moustiques)
- Développement de radiotraceurs
- Développement de modèles animaux
- RMN du liquide à haut champ
- Caractérisation chimique d'extraits végétaux
- Évaluation des activités biologiques

# QUI SOMMES-NOUS ?

## NOS EQUIPEMENTS

- Cyclotron
- Appareil de Résonance Magnétique Nucléaire (RMN) d'une puissance de 600 MHz
- HPLC, Chromatographie gazeuse couplée à la spectrométrie de masse
- Appareils d'Imagerie (TEP, TEMP et Scanner rayons-X) du petit animal
- Insectarium moustiques
- Microinjecteur
- Lyophilisateur, Extraction par microondes
- Animalerie de recherche, microchirurgie, anesthésie...

## NOTRE FONCTIONNEMENT

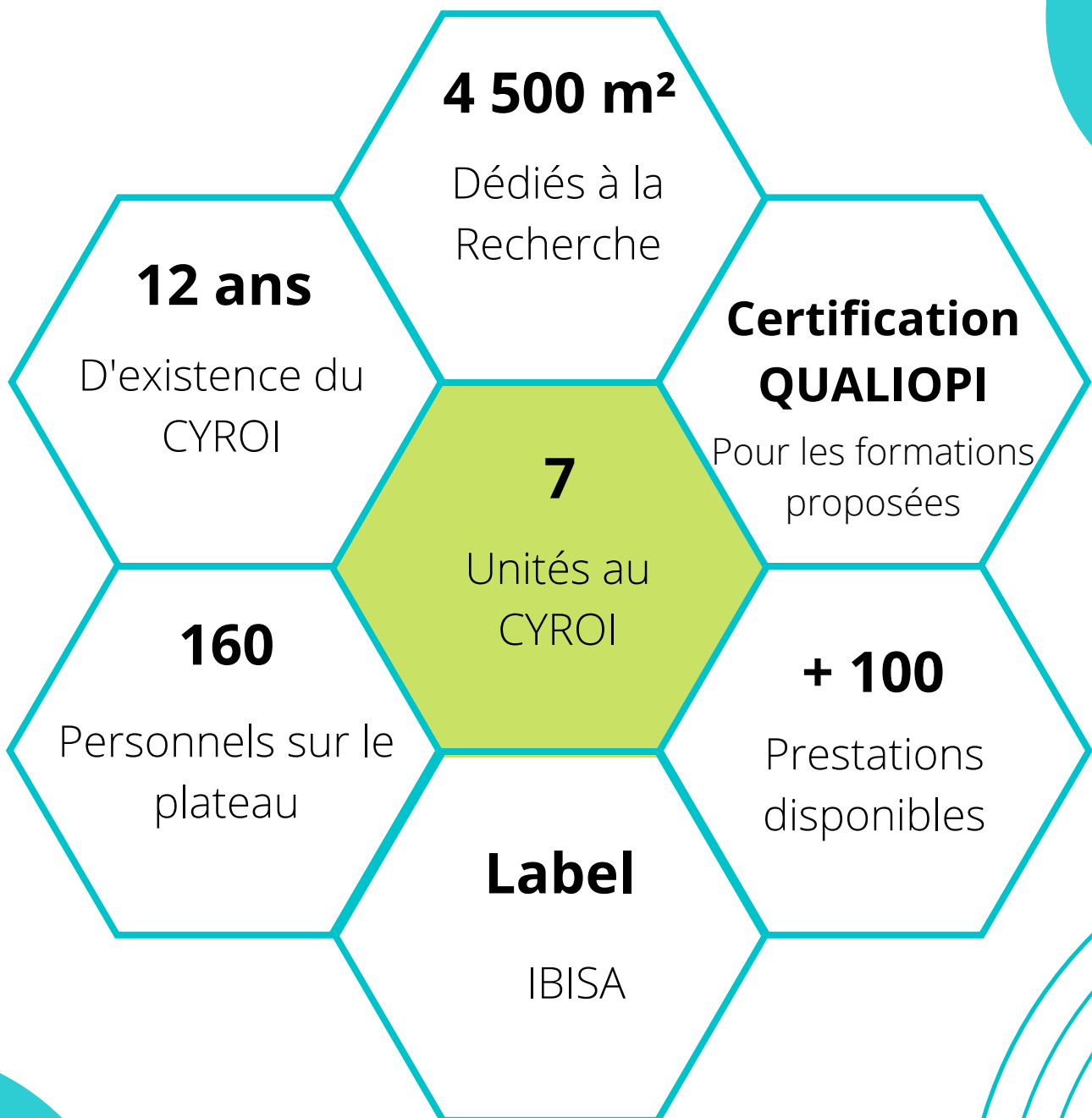
Le présent catalogue précise les analyses réalisées sur la plateforme, par domaine de prestations. Le contact se fait directement auprès de chaque responsable d'unité. Un devis est établi sur la base de votre demande et la commande de prestation est validée dès réception de votre *Bon de Commande* ou *Bon pour Accord* auquel vous aurez joint les Conditions Générales de Prestations de Services signées. Un acompte sera demandé conformément aux conditions générales de ventes avant le début de la prestation afin d'anticiper l'achat des consommables.

Les demandes particulières non incluses dans l'offre de prix feront l'objet d'un devis spécifique préalable à l'étude ou l'analyse souhaitée.

## NOS FORMATIONS

Le GIP CYROI possède un numéro d'enregistrement en tant que prestataire de formation conformément aux dispositions de l'article R.6351-6 du Code du Travail. De plus, depuis le 28 juin 2021, notre organisme de formation a obtenu la certification QUALIOPFI. Cette reconnaissance est un gage de qualité des formations que nous délivrons et permet à nos stagiaires d'être **éligibles aux différents financements publics**. Des formations sont organisées annuellement en fonction des besoins des clients et des expertises métiers de CYROI. Vous pouvez contacter [sgform@cyroi.fr](mailto:sgform@cyroi.fr) pour plus d'informations (catalogue 2023 disponible).

# HISTORIQUE DES PRESTATIONS CYROI





## UNITE ANALYTIQUE

# UNITE ANALYTIQUE

## QUI SOMMES - NOUS ?

L'unité analytique est composée d'ingénieurs de recherche et d'ingénieurs d'études. Elle propose des prestations de services dans les trois thématiques suivantes :

- Arômes et Senteurs
- Agroalimentaire
- Environnement et Santé



**Jimmy CHANE-MING**  
Ingénieur de recherche  
(Responsable d'Unité)



**Jennyfer YONG-SANG**  
Ingénieure de  
recherche

## QUELS SONT NOS EQUIPEMENTS ?

- Chromatographie gazeuse couplée à la spectrométrie de masse en tandem (Trace 1300 [GC-FID] & TSQ 8000 EVO [MS/MS])
- Chromatographie ionique ICS-5000+ munie de détecteur d'ampérométrie et de conductivité
- Spectromètre de masse Orbitrap™ IQ-XTM Tribrid™
- Spectrophotomètre UV/Vis LAMBDA 465



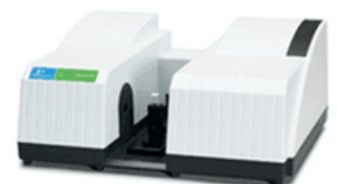
## QUE FAISONS - NOUS ?

Analyse	Descriptif	Equipement
Injection et acquisition en spectrophotométrie de masse	Hors standards et/ou références Sans interprétation des spectres Coût horaire : 96.00€ HT	GC-MS / MS GC-FID
		ESI-MS
		LC Orbitrap
Préparation de l'échantillon	Filtration, dilution, conditionnement	-
Chromatographie ionique	Cations, anions, sucres	-
Caractérisation de métabolites secondaires	Huile essentielle, FAME, FAEE	GC / MS
	Espace de tête statique, dynamique et SPME (COV)	GC / MS



Les demandes d'analyses spécifiques font l'objet d'un devis détaillé sur la base du temps-homme mobilisé, des consommables et de toute autre dépense justifiée pour l'analyse.

Pour toute demande de tarif, veuillez utiliser le contact ci-après.



## NOUS CONTACTER



TÉLÉPHONE : +262 693 93 88 47

RESPONSABLE : JIMMY CHANE-MING



EMAIL : J.CHANEMING@CYROI.FR



## ***UNITE IN VITRO***

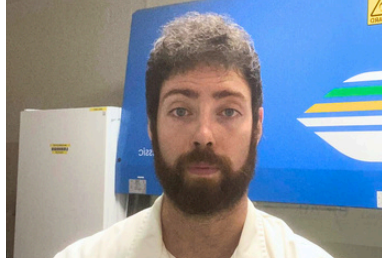
# UNITE IN VITRO

## QUI SOMMES - NOUS ?

L'unité *In vitro* est composée d'ingénieurs de recherche et d'études.



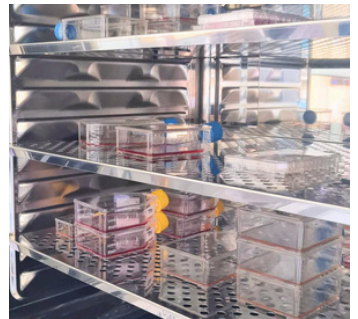
**Fanny LE SAGE**  
Ingénieure de recherche  
(Responsable d'Unité)



**Gary MARES**  
Ingénieur d'études

## QUELS SONT NOS EQUIPEMENTS ?

- PSM
- Incubateur
- Tank à azote
- Spectrophotomètre
- PSM
- Agitateur
- Incubateur
- Micro-centrifugeuse
- Phmètre

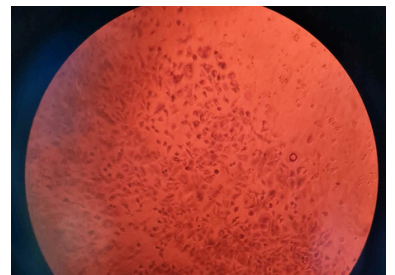


## QUE FAISONS - NOUS ?

L'unité *In Vitro* s'articule autour de plusieurs domaines de recherche :

### La biologie cellulaire

- Cultures cellulaires murines et humaines
- Tests de cytotoxicité
- Exploration des potentiels anti-inflammatoires et anti-oxydants
- Analyse des propriétés cicatrisantes de composés
- Étude des voies de signalisation
- Développement de la cellulothèque
- Exploration du microbiote bactérien en lien avec la microbiologie et la biologie moléculaire



### La microbiologie

- Contrôle stérilité
- Étude des effets inhibiteurs de différents composés sur la croissance bactérienne (antibiogrammes sur *E. coli*, *S. aureus*, *P. aeruginosa*, *C. albicans*)
- Tests d'inhibition/destruction de biofilms de *S. aureus* et *P. aeruginosa* par coloration au cristal violet
- Isolement et amplification de souches microbiennes à partir de différentes matrices



**Les tarifs sont fournis uniquement sur devis**

**et sont variables en fonction de la demande du client.**

**Pour toute demande de tarif, veuillez utiliser le contact ci-après.**

## NOUS CONTACTER

RESPONSABLE : FANNY LE SAGE  
✉ EMAIL : F.LESAGE@CYROI.FR

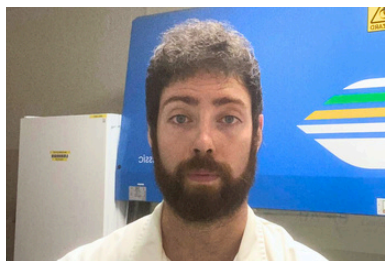


## UNITE EXTRACTOTHEQUE

# UNITE EXTRACTOTHEQUE

## QUI SOMMES - NOUS ?

L'unité Extractothèque propose des prestations de service pour vous aider à tirer le meilleur de vos plantes. À chaque étape de votre projet, nos chercheurs mettent leurs connaissances et leur savoir-faire à votre disposition.



**Gary MARES**  
Ingénieur d'études

## QUELS SONT NOS EQUIPEMENTS ?

- Système de purification Flash
- Thermobalance et conditionneurs sous-vides
- Rampe d'extraction Soxhlet
- Système d'extraction d'huiles essentielles par turbo-hydrodistillation
- Cuve à ultrasons
- Système d'extraction d'huiles essentielles par entraînement à la vapeur
- Système d'extraction d'huiles essentielles assisté par micro-ondes Milestone Ethos X
- Système d'extraction d'huiles essentielles par hydro-diffusion assisté par gravité Milestone Neos GR
- Système d'extraction assistée par solvant ASE
- Concentrateur sous vide Rocket
- Broyeur Robotcoupe
- Sécheur thermique
- Lyophilisateur



## QUE FAISONS - NOUS ?

L'Extractothèque de la Réunion dispose de plus de 80m<sup>2</sup> d'espaces dédiés à l'extraction et à la purification de métabolites issus de diverses matrices, qu'elles soient végétales, bactériennes ou encore issues d'organismes marins. Nous souhaitons offrir aux chercheurs du secteur académique et/ou privé, des ressources, équipements, services et expertises pour l'extraction, l'identification, la caractérisation et la purification de molécules biologiquement actives. Nous proposons des prestations allant du traitement de la matière (séchage, broyage, conditionnement) jusqu'à la purification de l'actif. L'Extractothèque de la Réunion étant membre du réseau national ChemBioFrance, nous vous proposons également de cribler les extraits référencés dans notre banque (sur devis uniquement). Il vous sera aussi possible d'intégrer vos extraits dans notre base de données et gérer leur manutention sur site afin de vous mettre en relation pour d'éventuels partenariats/collaborations (encadrés au moyen d'accords et de MTA en accord avec le respect des notions de propriétés intellectuelles) avec d'autres laboratoires/entreprises.

**Les tarifs sont variables en fonction de la demande du client.  
Pour toute demande de devis, veuillez utiliser le contact ci-après.**

## NOUS CONTACTER



RESPONSABLE : GARY MARES  
TÉLÉPHONE : +262 93 88 46



EMAIL : G.MARES@CYROI.FR

# UNITE EXTRACTOTHEQUE

## TRAITEMENT DE L'ÉCHANTILLON



<b>Prestations</b>
<b>Lyophilisation (tarif pour un cycle)</b>
<b>Séchage thermique (tarif au kg dégressif selon la quantité)</b>
<b>Broyage (tarif au kg)</b>
<b>Mesure du pH</b>
<b>Mesure du taux d'humidité</b>
<b>Conditionnement sous vide</b>

## EXTRACTION - PURIFICATION



<b>Prestations</b>
<b>Huiles essentielles par micro-ondes</b>
<b>Huiles essentielles par turbo-hydrodistillation</b>
<b>Extraction accélérée par solvant (ASE)</b>
<b>Ultra-sons</b>
<b>Soxhlet</b>
<b>Macération</b>
<b>Infusion</b>
<b>Décoction</b>
<b>Fractionnement d'extrait (purification Flash)</b>
<b>Concentration d'extrait</b>

## EXTRACTION - PURIFICATION



<b>Prestations</b>
<b>Stockage et manutention d'extrait avec suivi</b>
<b>Mise à disposition d'un extrait de la banque</b>



**UNITE RADIOCHIMIE  
ET IMAGERIE  
PRECLINIQUE  
(RIPA)**

# UNITE RADIOCHIMIE ET IMAGERIE PRECLINIQUE (RIPA)

## QUI SOMMES - NOUS ?

Le laboratoire de Radiochimie et Imagerie Préclinique est adossé à la zone contrôlée GMP du cyclotron du GIP CYROI. L'équipe de recherche est composée de radiochimistes, biologistes et vétérinaires. En parallèle de ses activités de recherche et développement propres, le laboratoire propose ses services aux équipes académiques et aux sociétés spécialisées en biotechnologie dans leur projet de R&D précliniques.



**Emmanuelle JESTIN**

Ingénieur R&D en  
Radiochimie et imagerie  
préclinique  
(Responsable d'Unité)



**Vincent MENEYROL**

Assistant ingénieur



**Imade AIT-ARSA**

Ingénieur d'études

## QUELS SONT NOS EQUIPEMENTS ?

- 1 cyclotron
- Générateurs 68Ge/68Ga et 99Mo/99mTc (selon la période)
- 2 laboratoires de Radiochimie (3 automates de radiosynthèses, boîte à gants, ...).
- 1 laboratoire de Contrôle qualité (2 HPLC, incubateurs, compteur gamma, phosphor Imager (TLC et autoradiographies)).
- 1 laboratoire d'imagerie préclinique (micro-PET/SPECT/CT, système d'anesthésie, 2 armoires ventilées pour animaux).



## QUE FAISONS - NOUS ?

L'Unité RIPA possède une expertise en :

- Production de radiopharmaceutiques (18F-FDG, Na18F, 68Ga-DOTA-TATE...).
- Développement de radiotraceurs (radiomarquages possibles au 18F, 68Ga, 89Zr, 99mTc, 111In, 177Lu).
- Etudes de stabilités, fixations protéiques, internalisation cellulaire des radiotraceurs.
- Imagerie préclinique micro-PET/SPECT/CT.
- Etudes de biodistribution in vivo.
- Etudes d'autoradiographies (coupes histologiques radioactives).
- Suivi de pathologies (cancérologie, rhumatologie, maladies cardiovasculaires et métaboliques...).
- Etudes des effets thérapeutiques de principes actifs sur une pathologie.



**Les tarifs sont fournis uniquement sur devis  
et sont variables en fonction de la demande du client.  
Pour toute demande de tarif, veuillez utiliser le contact ci-après.**

## NOUS CONTACTER

RESPONSABLE : EMMANUELLE JESTIN

☎ TÉLÉPHONE : +262 93 88 16

✉ EMAIL : E.JESTIN@CYROI.FR



**UNITES RMN ET  
CHIMIE ORGANIQUE**

# UNITE RESONANCE MAGNETIQUE NUCLEAIRE (RMN)

## QUI SOMMES - NOUS ?

Les unités RMN et Chimie organique sont encadrées par leur responsable Dr Sébastien BENARD.



**Sébastien BENARD**  
Ingénieur de recherche  
(Responsable d'Unité)

## QUE FAISONS - NOUS ?

L'unité propose des prestations d'utilisation de RMN 600 mHz avec passeur d'échantillons 1H, 13C, 19F, 31P, 15N,...

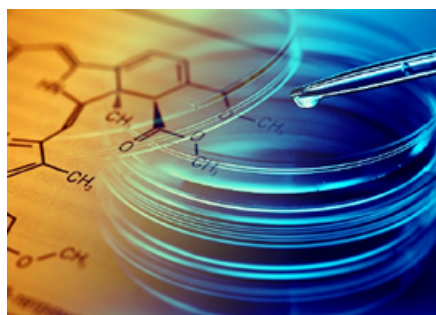
**Tarif uniquement sur devis**



# UNITE CHIMIE ORGANIQUE

## QUE FAISONS - NOUS ?

L'unité propose ses services en synthèses multi-étapes, purification de molécules organiques sur gel de silice manuelle et/ou automatisée (Puriflash®), HPLC/UPLC (Chromatographie Liquide Haute/Ultra haute Performance), Spectrométrie de Masse (ESI/APCI), point de fusion, Spectrométrie UV/VIS.



**Les tarifs ci-dessus concernent l'utilisation de l'équipement et n'incluent pas le temps d'interprétation des spectres.**

**Les demandes d'analyses spécifiques font l'objet d'un devis détaillé. Pour toute demande de tarif, veuillez utiliser le contact ci-après.**

## NOUS CONTACTER

RESPONSABLE : SEBASTIEN BENARD

TÉLÉPHONE : +262 93 88 25

EMAIL : S.BENARD@CYROI.FR



## UNITE ANIMALERIE



# UNITE ANIMALERIE

## QUI SOMMES - NOUS ?

L'animalerie du GIP CYROI est composée de vétérinaires, ingénieurs d'études et ingénieurs de recherche. Ces activités sont multiples. L'unité propose également de nombreuses formations autour de l'utilisation des animaux à des fins scientifiques durant l'année.



**Eva NAFFRICHOUX**  
Docteur vétérinaire  
(Responsable d'unité)



**Imade AIT-ARSA**  
Ingénieur d'études

## QUELS SONT NOS EQUIPEMENTS ?

L'animalerie possède des locaux adaptés à l'élevage et à l'entretien d'animaux :

- 6 salles d'hébergements dont une salle d'acclimatation (capacité de 2500 animaux), soigneusement équipées pour le bien-être des animaux (équipements de contrôle et de surveillance des paramètres environnementaux, portoirs ventilés, hottes de change pour les animaux immunodéprimés, traitement de l'air, éclairages artificiels respectant le cycle jour/nuit, isolation phonique et musique d'ambiance, il y a également du matériel de stérilisation)
- 2 salles d'expérimentations (1 salle expérimentation conventionnelle et 1 salle chirurgie/microchirurgie équipée avec du matériel de pointe mutualisé)
- Une laverie fonctionnelle



**Par Arrêté Préfectoral 2009/0126, l'animalerie du CYROI est agréée pour l'expérimentation animale sur rongeurs (rat et souris) et lagomorphe (lapin).**

## QUE FAISONS - NOUS ?

L'animalerie propose des prestations dans les domaines suivants :

- Hébergement et suivi bien-être animal de rongeurs et lagomorphes au sein des locaux
- Essais d'activité, d'efficacité ou de toxicité de substances biologiques ou chimiques
- Mise en place et suivi de modèles précliniques : Oncologiques, Chirurgicaux ou microchirurgicaux, Infectieux (inoculation d'antigènes ou agents pathogènes de type 2), Pathologiques chroniques (diabète, obésité, insuffisance rénale chronique, accidents vasculaires cérébraux, autres maladies métaboliques)
- Études précliniques de biocompatibilité et de régénération tissulaire (tissu cutané, osseux, tendons...)
- Prélèvements de tissus biologiques : sang, organes, ...
- Enseignement supérieur ou formation professionnelle dans le domaine de l'utilisation des animaux à des fins scientifiques
- Traitement histologique de tissus : fixation, coupe, coloration, analyse
- Production d'anticorps poly-clonaux

**Toutes les activités sont autorisées en amont par le comité d'éthique de la Réunion et sont réalisées sous la surveillance étroite de la structure du bien-être animal, conformément à la directive européenne 2010/UE/63 relative à la protection des animaux utilisés à des fins scientifiques.**

## NOUS CONTACTER



TÉLÉPHONE : +262 93 88 32



MAIL : E.NAFFRICHOUX@CYROI.FR

RESPONSABLE : EVA NAFFRICHOUX

# UNITE ANIMALERIE

## NOS PRESTATIONS D'HÉBERGEMENT

Prestations	Descriptif	Nombre de postes utilisables en parallèle
Hébergement des animaux (hors change)	-	-
Utilisation de la salle d'expération A1 (sans médicament)	Utilisation de la salle pour tests comportementaux	1
Utilisation de la salle d'expérimentation A1+ (sans médicament) - Tarif T1	Utilisation de la salle sans anesthésie ni chirurgie des animaux	1
Utilisation de la salle d'expérimentation A1+ (sans médicament) - Tarif T2	Utilisation de la salle avec anesthésie sans chirurgie/prélèvements d'organes	3
Utilisation de la salle d'expérimentation A1+ (sans médicament) - Tarif T3	Utilisation de la salle avec anesthésie et chirurgie/prélèvements d'organes	3

## NOS PRESTATIONS A L'ACTE

Prestations	Zone d'expérimentation	Tarif/Zone	Temps Technicien	Temps Ingénieur
Rédaction de document de saisine			Forfait	Forfait
Pesée et/ou observation clinique rongeur groupe de 5 animaux	Salle expérimentation A1	A1	30mn	
Pesée et/ou observation clinique rongeur groupe de 5 animaux OGM	Salle microchirurgie	T1	30mn	
Injection/traitement IP rongeur groupe de 5 animaux	Salle expérimentation A1	A1	1h	
Injection/traitement IP rongeur groupe de 5 animaux OGM	Salle microchirurgie	T1	1h	
Injection/traitement ID rongeur groupe de 5 animaux	Salle expérimentation A1	A1		1h
Injection/traitement ID rongeur groupe de 5 animaux OGM	Salle microchirurgie	T1		1h

# UNITE ANIMALERIE

## NOS PRESTATIONS A L'ACTE

Prestations	Zone d'expérimentation	Tarif/Zone	Temps Technicien	Temps Ingénieur
Injection/traitement IN rongeur groupe de 5 animaux	Salle expérimentation A1	A1		1h
Injection/traitement IN rongeur groupe de 5 animaux OGM	Salle microchirurgie	T1		1h
Injection/traitement SC rongeur groupe de 5 animaux OGM	Salle microchirurgie	A1	1h	
Injection/traitement IM rongeur groupe de 5 animaux	Salle expérimentation A1	T1	1h	
Injection/traitement IM rongeur groupe de 5 animaux OGM	Salle microchirurgie	T1	1h	
Injection/traitement IM rongeur groupe de 5 animaux OGM	Salle microchirurgie	T1	1h	
Traitement per os rongeur groupe de 5 animaux	Salle expérimentation A1	A1		1h
Traitement per os rongeur groupe de 5 animaux OGM	Salle microchirurgie	T1		1h
Prélèvement sanguin lapin	Zone A1	A1	30mn	
Prélèvement sanguin rongeur groupe de 5 animaux	Salle microchirurgie	T2	1h15	
Euthanasie lapin	Zone A1	A1	30mn	
Prélèvement sanguin terminal rongeur groupe de 5 animaux	Salle microchirurgie	T2	1h30	
Prélèvement d'organes (1 à 3) rongeur groupe de 5 animaux	Salle microchirurgie	T3	1h30	
Prélèvement d'organes (3 et +) rongeur groupe de 5 animaux	Salle microchirurgie	T3	2h	

# UNITE ANIMALERIE

## NOS PRESTATIONS A L'ACTE CHIRURGICAL



Prestations	Zone d'expérimentation	Tarif/Zone	Temps Technicien	Temps Ingénieur
<b>Uni néphrectomie rongeur</b>	<b>Salle microchirurgie</b>	<b>T3</b>		<b>45mn</b>
<b>Ovariectomie rongeur</b>	<b>Salle microchirurgie</b>	<b>T3</b>		<b>30mn</b>
<b>Splénectomie rongeur</b>	<b>Salle microchirurgie</b>	<b>T3</b>		<b>45mn</b>
<b>Obstruction urétrale</b>	<b>Salle microchirurgie</b>	<b>T3</b>		<b>30mn</b>
<b>Xéno greffe tumorale orthotopique non cérébrale</b>	<b>Salle microchirurgie</b>	<b>T3</b>		<b>30mn</b>
<b>AVC par obstruction mono filament</b>	<b>Salle microchirurgie</b>	<b>T3</b>		<b>30mn</b>
<b>Modèle Arthrose par rupture LCA</b>	<b>Salle microchirurgie</b>	<b>T3</b>		<b>45mn</b>
<b>Modèle Arthrose par injection MIA</b>	<b>Salle microchirurgie</b>	<b>T3</b>		<b>30mn</b>
<b>Chirurgie vasculaire simple (ligature, clamp...)</b>	<b>Salle microchirurgie</b>	<b>T3</b>		<b>45mn</b>
<b>Chirurgie vasculaire complexe ( pontage, anastomose...)</b>	<b>Salle microchirurgie</b>	<b>T3</b>		<b>1h30</b>
<b>Modèle d'ischémie (20-40min) / reperfusion rénale</b>	<b>Salle microchirurgie</b>	<b>T3</b>		<b>1h30</b>
<b>Modèle de plaies cutanées pour étude sur cicatrisation</b>	<b>Salle microchirurgie</b>	<b>T3</b>		<b>30 mn</b>
<b>Modèle de sepsis pulmonaire chez la souris</b>	<b>Salle microchirurgie</b>	<b>T3</b>		<b>1h30</b>

# UNITE ANIMALERIE

## NOS PRESTATIONS COMPLETES

Prestations	Zone d'expérimentation	Tarif/Zone	Temps Technicien	Temps Ingénieur
Xénogreffe sc tumorale + suivi croissance tumorale/semaine/5 animaux	Salle expérimentation A1	A1	2h	1h
Xénogreffe sc tumorale zone OGM + suivi croissance tumorale/semaine/5 animaux	Salle microchirurgie	T1	2h	1h
Immunsation sur 45 jours prélèvement terminal rongeur groupe de 4 animaux	Salle microchirurgie	T2x3h+T2x4h+T3x1h	8h	

## NOS PRESTATIONS HISTOLOGIE

(Disponibilité courant 2024)

Prestations	Zone d'expérimentation	Tarif/Zone	Temps Technicien	Temps Ingénieur
Fixation, déshydratation, imprégnation mise en paraffine pour 10 blocks	Salle d'histologie	Salle histologie : 8,50/h Solvant : 12,50 Consommables : 14	1h	
Coupe microtome pour 10 lames	Salle d'histologie	Microtome : 8 /h Consommables :2,5	30mn	
Coupe cryotome pour 10 lames	Salle d'histologie	Cryotome : 14 /h Consommables :7,5	30mn	
Coloration H E pour 10 lames	Salle d'histologie	Salle histologie : 8,50/h Réactifs : 7,60	1h30	
Coloration rouge Sirius pour 10 lames	Salle d'histologie	Salle histologie :8.5/h Réactifs : 7,60	1h45	
Coloration PAS pour 10 lames	Salle d'histologie	Salle Histologie : 8,50/h Réactifs :8,20	1h45	
Coloration Trichrome de Masson pour 10 lames	Salle d'histologie	Salle histologie : 8,50/h Réactifs :9,30	2h30	